

דו"ח סיכום נתוני אירועי אלימות מערכת הבריאות שנת 2011

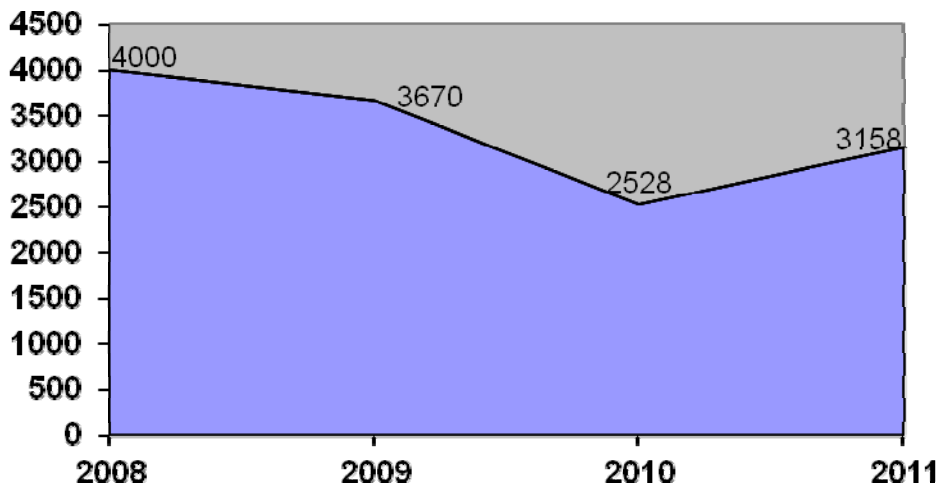
סה"כ מס' אירועי אלימות שדווחו במערכת הבריאות

3158

24% מכלל האירועים	752	אלימות פיזית
76% מכלל האירועים	2406	אלימות מילולית

מגמות 2008-2011

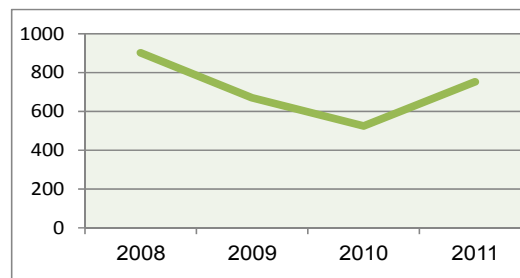
2008	2009	2010	2011	שנה
4000	3670	2528	3158	מס' אירועים



מגמות סוגי אלימות

מגמות באלימות פיסיית (מס' אירועים)

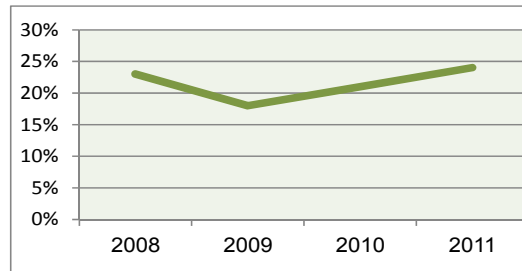
2008	2009	2010	2011
902	670	524	752



אלימות פיסיית מתוך סך כל האירועים

2008	2009	2010	2011
------	------	------	------

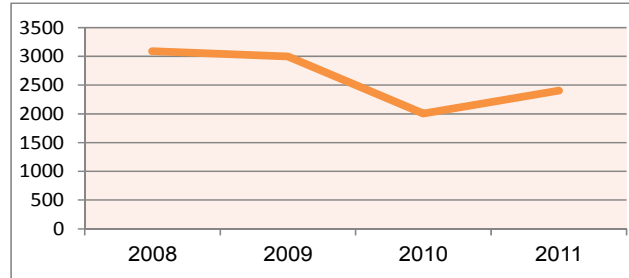
23%	18%	21%	24%
-----	-----	-----	-----



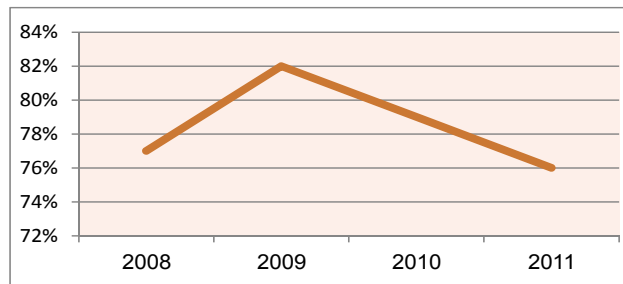
אלימות מילולית מתוך סך כל האירועים

2008	2009	2010	2011
77%	82%	79%	76%
(3091)	(3000)	(2004)	(2406)

התפלגות מספר אירועי אלימות מילולית

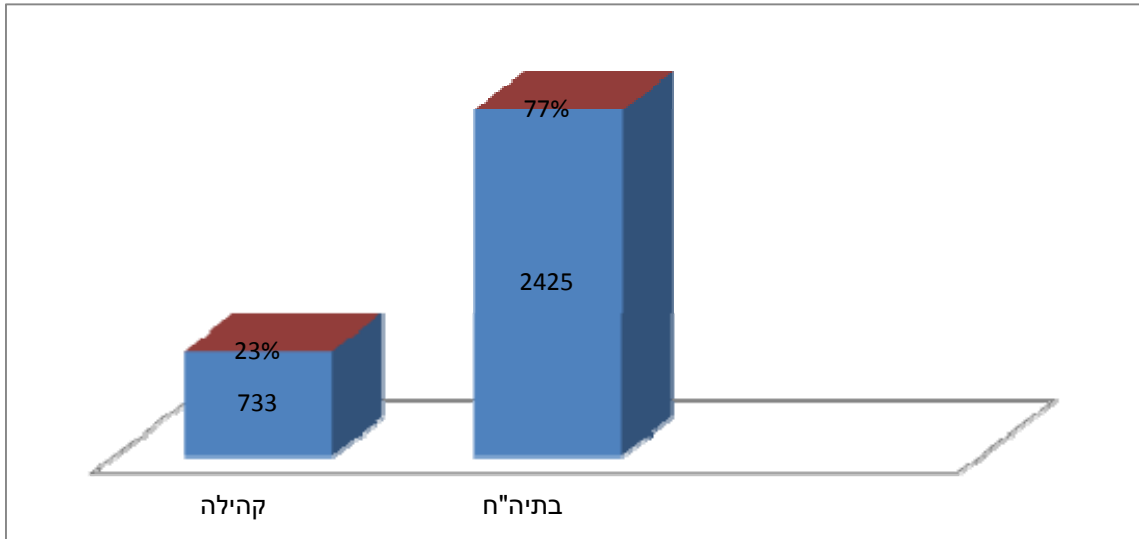


אלימות מילולית כסה"כ מכלל האירועים



חתך בתיה"ח / קהילה

סה"כ	בתיה"ח	קהילה
3158	2425	733
100%	77%	23%

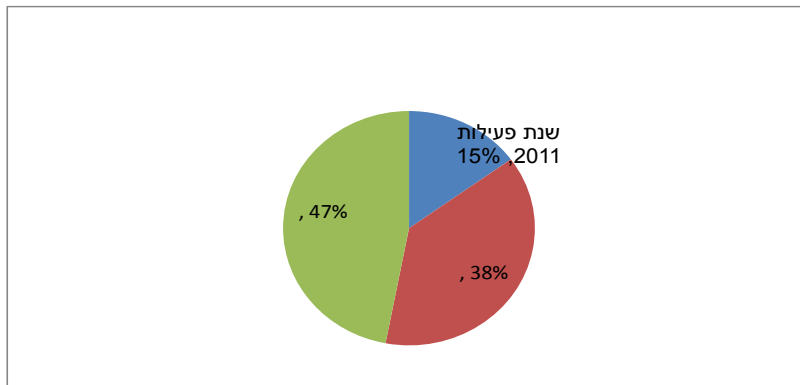


אירועי אלימות בבתי"ח ע"פ מחלקות

2008	2009	2010	2011	מחלקה
26%	24%	27.5%	28.4%	מלר"ד
26%	20%	17.8%	20.3%	ביטחון כולל שטחים פתוחים
15%	17%	16.1%	17%	פנימיות
5%	9%	8%	8.2%	כירורגיה
4%	3%	1.5%	4.1%	פסיכיאטריה
24%	27%	29.1%	22%	אחרים

התפלגות אלימות בבתי"ח ע"פ שעות

שעות	2011	2010	2009
08:00-16:00	47.2%	48%	43%
16:00-24:00	38.3%	37%	43%
24:00-08:00	14.5%	15%	14%



התפלגות ע"פ סוגי בתי"ח

(מבוסס על נתוני יחידות ממשלתיות בלבד)

88%	בתי"ח כלליים
7.8%	בתי"ח פסיכיאטריים
4%	יחידות ברה"נ בקהילה
0.2%	בתי"ח גאריאטריים

התפלגות הגשת תלונות למשטרה

שנה	2008	2009	2010	2011
מס' תלונות	580	650	520	530
תלונות כסך ממספר האירועים	15%	18%	22%	17%

מגמות בולטות בשנת 2011

א. המגמה שהסתמנה בדוח החצי שנתי התממשה גם בדוח הסופי – השנה חלה עליה במספר אירועי האלימות שדווחו. (25% עליה בכלל האירועים ו- 44% באירועי אלימות פיסית, מול 2010, עליה של כ- 12% מול 2009).

ב. חלה ירידה יחסית בהגשת תלונות למשטרה .

ג. את העלייה במספר דיווחי האלימות ניתן לייחס למספר גורמים :
(1) טיוב הדיווח.

(2) הרחבת היקף היחידות המדווחות.

(3) גידול ריאלי בהפגנת אלימות.

(4) שביתת הרופאים/הסטז'רים.

ד. להלן מספר דוגמאות פרטניות :

מדינת ישראל
STATE OF ISRAEL

משרד הבריאות
Ministry of Health
ירושלים Jerusalem

לשכת הדובר
Spokesman and Public Relation's Office

(1) במרכז רפואי ממשלתי גדול במרכז הארץ נרשמו מס' אירועים, הכולל בתוכו אירועי סדר ציבורי (שאינם נרשמים כאירועי אלימות)

2009	2010	2011
752	593	691
שינוי שנתי ב- %	-21%	16%+

(2) במרכז רפואי כללי בירושלים נרשמו סה"כ אירועי אלימות כדלקמן:

שנה	2009	2010	2011
מס' אירועים	65	61	90
שינוי שנתי ב- %		-7%	48%+

(3) באחת מקופות החולים נרשמו אירועי אלימות פיסית כדלקמן:

שנה	2008	2009	2010	2011
מס' אירועים	255	185	220	226
שינוי שנתי ב- %		-27%	19%+	3%+

(4) במרכז רפואי כללי בצפון נרשמו:

שנה	2010	2011
סה"כ אירועי אלימות	224	350
שינוי שנתי ב- %		+56%
אלימות פיסית	55	86
שינוי שנתי ב- %		+12%

ה. **יישום חוזר מנכ"ל 5/2011**: "הדרכת צוותי רפואה למניעת אלימות ולקידום תקשורת":
השנה עסקנו (מינהל משאבי אנוש, אגף הדרכה, אגף הביטחון ומינהל רפואה) בשילוב
הנושא בבקורות מינהל רפואה הן בבת"י"ח והן בקהילה.